

# ПЕРЕГРУЗОЧНЫЕ СТОЛЫ

Перегрузочные столы - отличное решение для компенсации большой разницы высот между транспортным средством и платформой, или при перемещении груза с рампы на уровень земли. Подходят для разгрузки небольших автомобилей

## Допустимая нагрузка

Допустимая нагрузка перегрузочных столов: 2000, 3000 и 6000 кг.

## ДОСТОИНСТВА

- Компенсируют разницу высот между платформой и транспортным средством;
- Возможно использовать там, где не хватает компенсации перегрузочного моста
- Идеально подходят для любых машин, в том числе для «Газелей»;
- Значительно ускоряют процесс погрузки-разгрузки;
- Позволяют обойтись без рампы, которая занимает много места

## БЕЗОПАСНОСТЬ

- Простое управление кнопками;
- Настил имеет рифленую противоскользящую поверхность

## ДОПОЛНИТЕЛЬНО

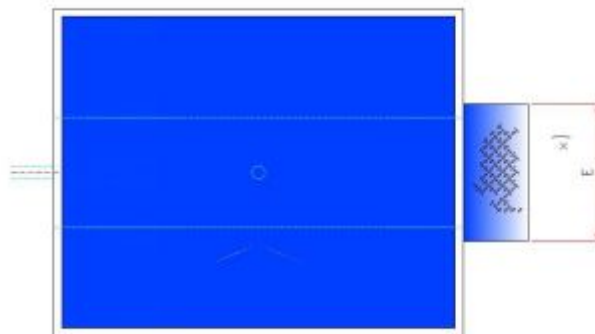
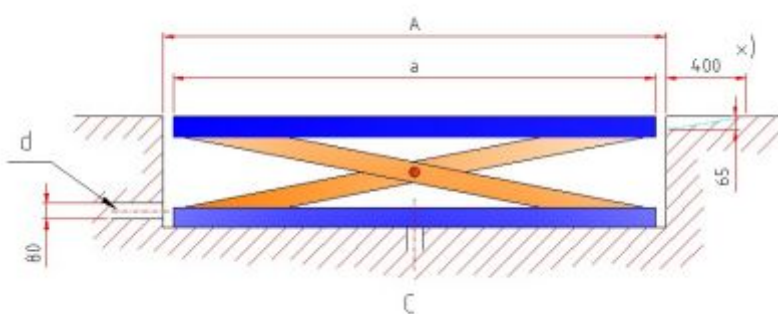
- Козырек;
- Предохранительные перила и калитка;
- Специальные размеры;
- Возможность установки в перегрузочный док



# Технические характеристики

Модель	Размеры, мм	Допустимая нагрузка, кг	Максим. компенсация, мм	Конструктивная высота, (глубина прямка), мм	Мощность, кВт
SL-20	1500x2000	2000	1400	250	1,5
SL-30	2000x2500	3000	1700	320	3
SL-60	2000x2500	6000	1500	450	4

## Размеры монтажного углубления



$$A = a + 30 \text{ мм}$$

a = Длина перегрузочного стола

$$B = b + 30 \text{ мм}$$

b = Ширина перегрузочного стола

H = Конструктивная высота

C = Дренажное отверстие

d = Канал для кабеля питания электродвигателя

E = Ширина козырька

